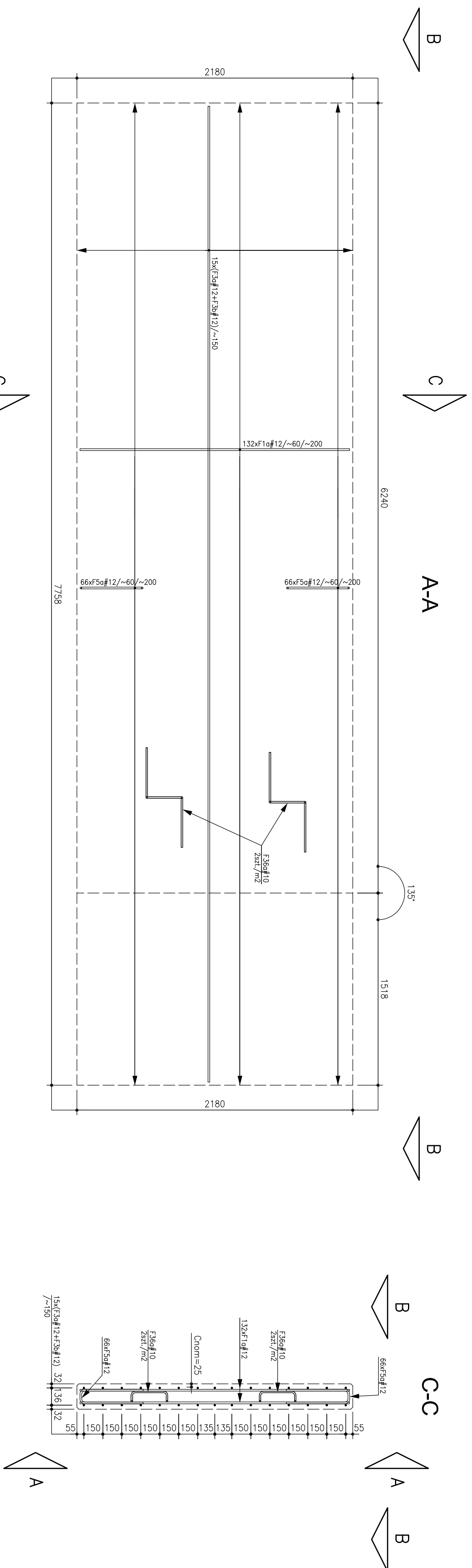
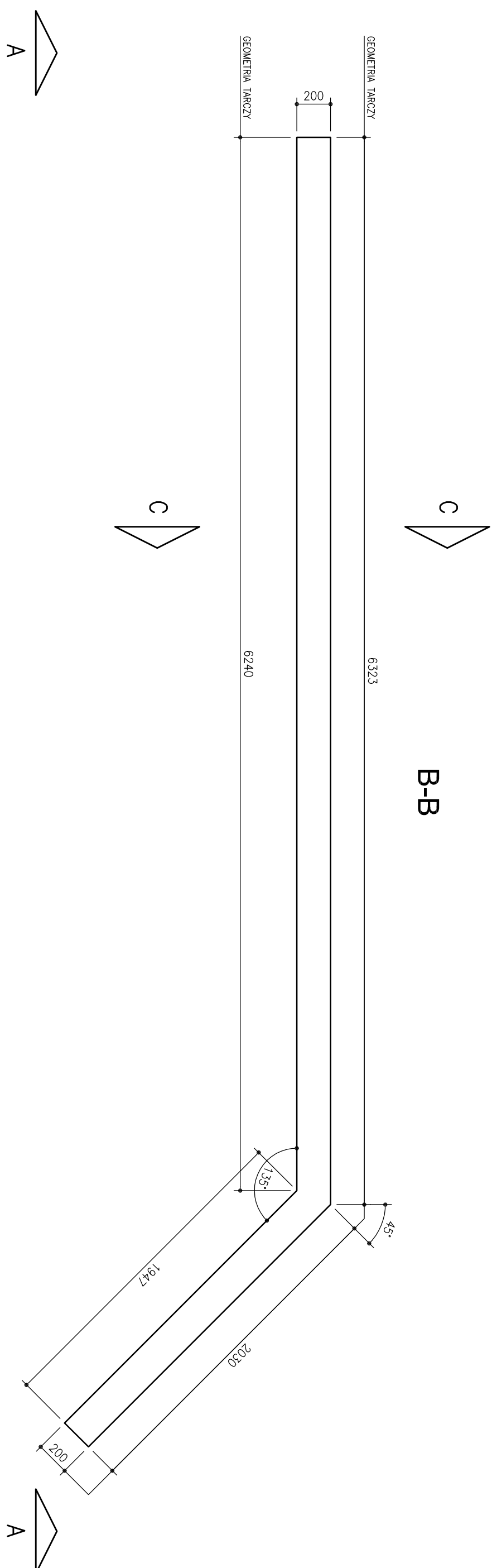
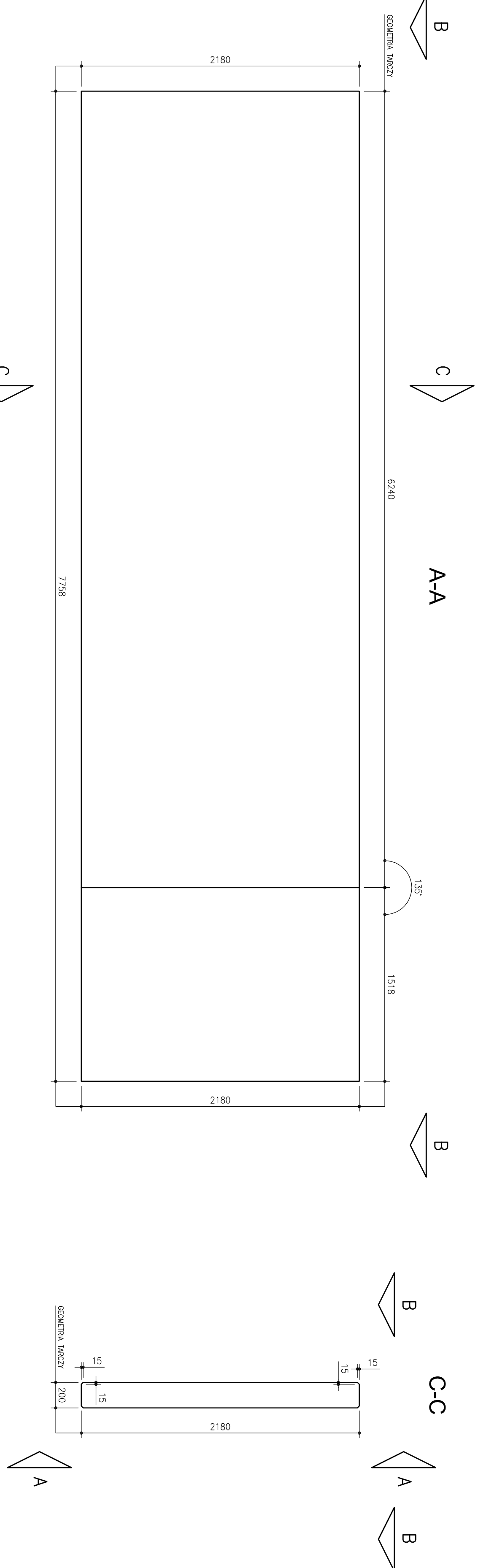
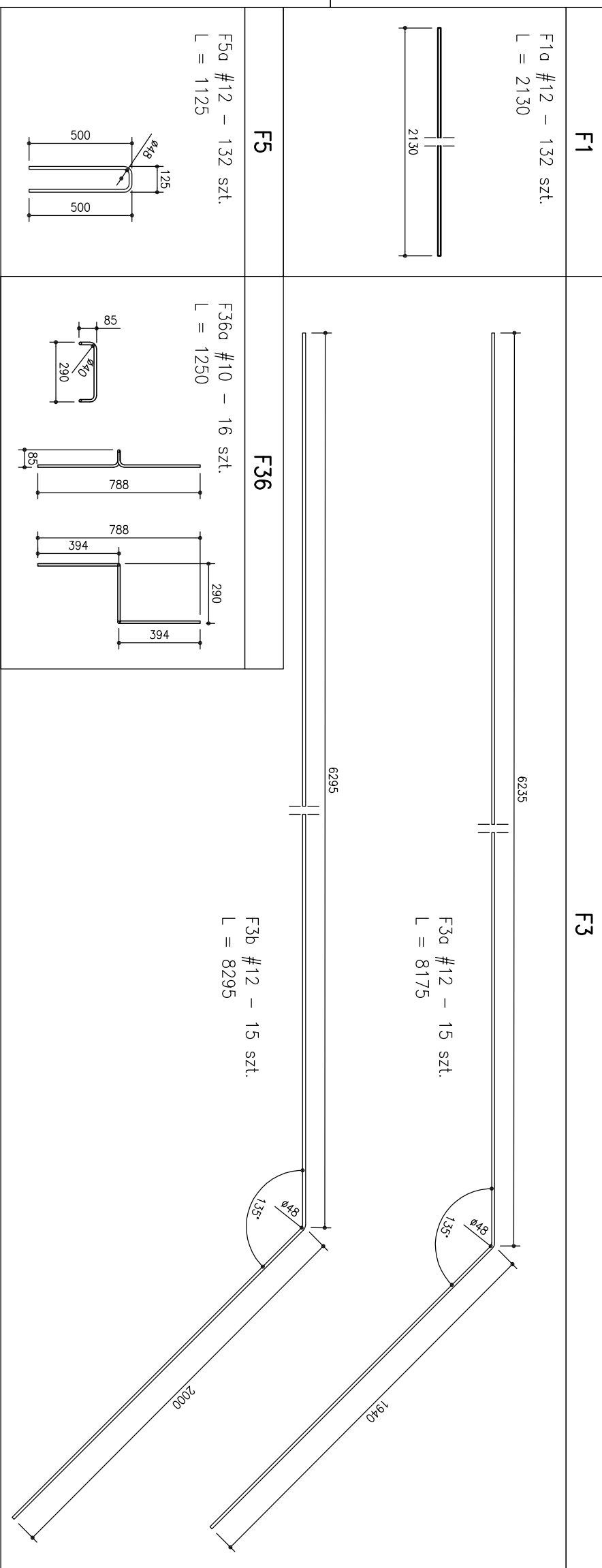


TARCZA A  
TARCZA A\*

[illegible]

STYL ZBROJOWNIA														
Masa														
Nr prelia	Ilość [szt.]	φ [mm]	Długość [mm]	Siła [kg]	pchn. [kg]	1 szt. [kg]	Ciężar (za średnicę) [kg]							
							# 6	# 8	# 10	# 12	# 16	# 20	# 25	# 32
F1a	132	12	2130	6506	0,888	1,894				249,67				
F3a	15	12	8175	6506	0,888	7,259				108,89				
F3b	15	12	8235	6506	0,888	7,366				110,49				
F5a	132	12	11155	6506	0,888	0,989				131,67				
F5b	16	10	1250	6506	0,617	0,771			12,34					
RAZEM dla średnicy						[kg]	0,0	0,0	0,0	860,9	0,0	0,0	0,0	0,0
RAZEM dla elementów						[kg]				600,9				
Masa dla elementów w ilości						2 sztuk				1207,8				

ZESTAWIENIE FIGUR	
F1	F3



01. WYMIARY PODANO W MILIMETRACH.
02. RYSUNEK ROZPARIWAC ŁĄCZENIE Z RYSUNKAMI POZOSTAŁYCH POZIOMÓW ORAZ BRAŃ.
03. TARCZA A JEST ODBIEM USTRZĄDZAN TARCZY A
04. ZROBIONE ODBIEM SŁUPÓW DOWIĄZĆ DO ZEROWENIA TARCZY.

[illegible]